



หนี้ของรัฐบาลประกอบด้วย หนี้ของกระทรวงการคลัง หนี้ที่รัฐบาลกู้เพื่อชดเชยความเสียหายให้แก่กองทุน FIDF และหนี้ที่รัฐบาลกู้มาเพื่อให้กู้ต่อ โดยในเดือนตุลาคม และเดือนพฤศจิกายน 2559 มีผลการชำระหนี้และแผนการชำระหนี้ดังรายงานต่อไปนี้

1. ผลการชำระหนี้ของรัฐบาลเดือนตุลาคม 2559

(รายละเอียดหน้า 2 - 3)

แผน 46,233.52 ล้านบาท

ผล 48,469.63 ล้านบาท

ในเดือนตุลาคม 2559 มีแผนการชำระหนี้ 46,233.52 ล้านบาท มีการชำระจริง 48,469.63 ล้านบาท ประกอบด้วย การชำระหนี้ของกระทรวงการคลัง 42,816.55 ล้านบาท หนี้ของ FIDF 2,798.53 ล้านบาท และหนี้ที่รัฐบาลกู้มาเพื่อให้กู้ต่อ 2,854.55 ล้านบาท

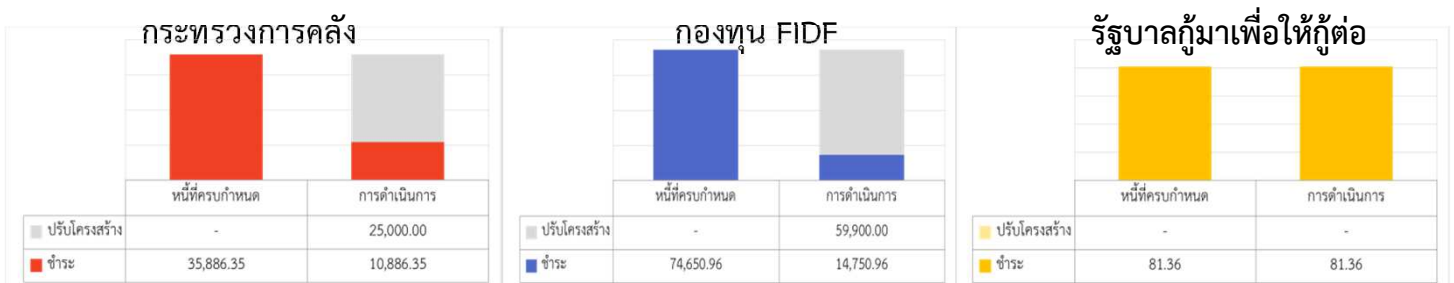


2. แผนการชำระหนี้ของรัฐบาลเดือนพฤศจิกายน 2559

(รายละเอียดหน้า 4 - 5)

110,618.67 ล้านบาท

ในเดือนพฤศจิกายน 2559 มีหนี้ที่ครบกำหนดของรัฐบาล 110,618.67 ล้านบาท โดยมีแผนจะชำระหนี้ 25,718.67 ล้านบาท และการปรับโครงสร้างหนี้ 84,900.00 ล้านบาท



3. การเบิกจ่ายงบชำระหนี้สะสมของรัฐบาล

ณ ต.ค. 59
คาดการณ์ ณ พ.ย. 59

2,816.55 ล้านบาท

4,185.42 ล้านบาท

ณ ต.ค. 59

1.47%

186,834.07

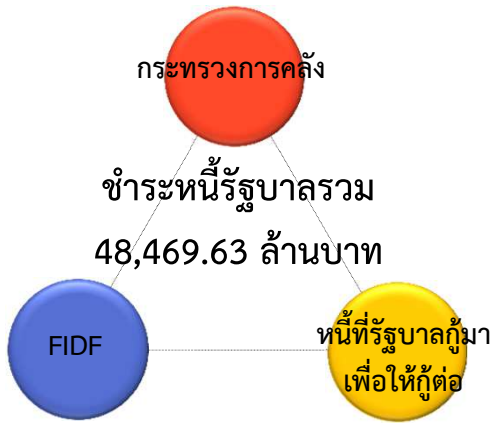
2.19%

คาดการณ์ ณ พ.ย. 59

ณ สิ้นเดือนตุลาคม 2559 กระทรวงการคลังมีการเบิกจ่ายงบชำระหนี้ จำนวน 2,816.55 ล้านบาท และในเดือนพฤศจิกายน 2559 จะมีการเบิกจ่ายเพิ่มเติม 1,368.87 ล้านบาท ทำให้ ณ สิ้นเดือนพฤศจิกายน 2559 คาดว่ากระทรวงการคลังจะมีการเบิกจ่ายงบชำระหนี้สะสม 4,185.42 ล้านบาท และเหลืองบชำระหนี้คงเหลือที่รอการเบิกจ่าย 186,834.07 ล้านบาท

1. ผลการชำระหนี้ของรัฐบาลเดือนตุลาคม 2559

48,469.63 ล้านบาท



- ในเดือนตุลาคม 2559 มีการดำเนินการชำระหนี้ดังนี้
- หนี้ของกระทรวงการคลัง 42,816.55 ล้านบาท โดยเป็นหนี้ในประเทศ 42,386.84 ล้านบาท และหนี้ต่างประเทศ 429.71 ล้านบาท
 - หนี้ของ FIDF 2,798.53 ล้านบาท โดยเป็นหนี้ FIDF1 1,283.50 ล้านบาท และหนี้ FIDF3 1,515.03 ล้านบาท
 - หนี้ที่รัฐบาลกู้มาเพื่อให้อู่ต่อ 2,854.55 ล้านบาท โดยเป็นรพท. 2,234.62 ล้านบาท และ รพม. 619.93 ล้านบาท

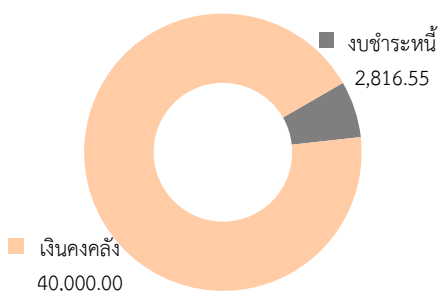
การชำระหนี้ของกระทรวงการคลัง

42,816.55 ล้านบาท

ผลการชำระหนี้ของกระทรวงการคลังในเดือนตุลาคม 2559 เปรียบเทียบกับแผนการชำระหนี้ในเดือนเดียวกันพบว่ากระทรวงการคลังดำเนินการชำระหนี้เป็นไปตามแผนที่กำหนดไว้

รายการ	ขาดดุล		JICA	
	แผน	ผล	แผน	ผล
ต้นเงิน	40,000.00	40,000.00	327.78	327.78
ดอกเบี้ย/ค่าธรรมเนียม	2,386.84	2,386.84	101.93	101.93
รวม	42,386.84	42,386.84	429.71	429.71

จำแนกตามแหล่งเงินที่นำมาชำระ



กระทรวงการคลังชำระต้นเงินจากเงินคงคลัง 40,000.00 ล้านบาท ชำระจากงบชำระหนี้ 2,816.55 ล้านบาท โดยแบ่งเป็นการชำระต้นเงิน 327.78 ล้านบาท และการชำระดอกเบี้ย 2,488.77 ล้านบาท

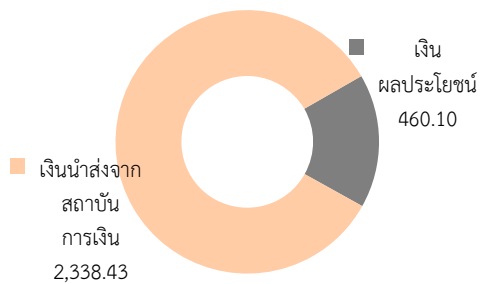
การชำระหนี้ของ FIDF

2,798.53 ล้านบาท

ผลการชำระหนี้ของ FIDF ในเดือนตุลาคม 2559 เปรียบเทียบกับแผนการชำระหนี้ในเดือนเดียวกันพบว่ากองทุน FIDF ดำเนินการชำระหนี้เป็นไปตามแผนที่กำหนดไว้

รายการ	FIDF1		FIDF3	
	แผน	ผล	แผน	ผล
ต้นเงิน	-	-	460.10	460.10
ดอกเบี้ย/ค่าธรรมเนียม	1,283.50	1,283.50	1,054.93	1,054.93
รวม	1,283.50	1,283.50	1,515.03	1,515.03

จำแนกตามแหล่งเงินที่นำมาชำระ



กองทุน FIDF ชำระต้นเงินจากสินทรัพย์คงเหลือในบัญชีผลประโยชน์ 460.10 ล้านบาท และชำระดอกเบี้ยจากเงินนำส่งสถาบันการเงิน 2,338.43 ล้านบาท

การชำระหนี้ที่รัฐบาลกู้มาเพื่อให้กู้ต่อ

2,854.55 ล้านบาท

ผลการชำระหนี้สูงกว่าแผน 2,236.11 ล้านบาท เกิดจาก

- รฟท. ชำระหนี้สูงกว่าแผน 2,234.62 ล้านบาท จากการชำระหนี้ก่อนครบกำหนดของโครงการปรับปรุงทางรถไฟที่ไม่ปลอดภัย และโครงการระบบขนส่งมวลชนทางรางในพื้นที่กรุงเทพฯ
- รฟม. ชำระหนี้สูงกว่าแผน 1.49 ล้านบาท เนื่องจากอัตราดอกเบี้ยที่ใช้ประมาณการต่ำกว่าอัตราดอกเบี้ยที่ใช้ชำระจริง

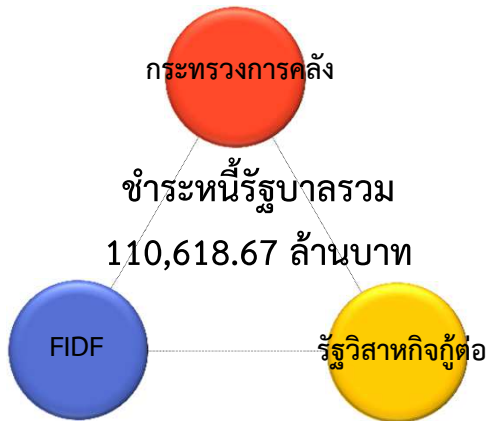
ทั้งนี้ แหล่งเงินในการชำระหนี้ดังกล่าวมาจากงบชำระหนี้ของรัฐวิสาหกิจทั้งจำนวน

รายการ	รฟท.		รฟม.	
	แผน	ผล	แผน	ผล
ต้นเงิน	-	2,209.58	516.67	516.67
ดอกเบี้ย/ค่าธรรมเนียม	-	25.04	101.77	103.26
รวม	-	2,234.62	618.44	619.93



2. แผนการชำระหนี้ของรัฐบาล เดือนพฤศจิกายน 2559

110,618.67 ล้านบาท



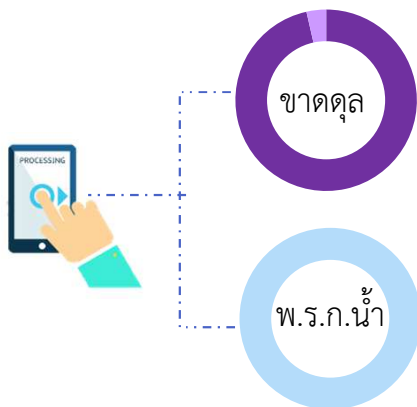
ในเดือนพฤศจิกายน 2559 รัฐบาลมีภาระหนี้เงินกู้ที่ครบกำหนดชำระรวม 110,618.67 ล้านบาท แบ่งเป็น

- หนี้ของกระทรวงการคลัง จำนวน 35,886.35 ล้านบาท
- หนี้ของ FIDF จำนวน 74,650.96 ล้านบาท
- หนี้ที่ให้รัฐวิสาหกิจกู้ต่อ จำนวน 81.36 ล้านบาท

โดยภาระหนี้จำนวนดังกล่าว มีแผนการชำระหนี้ จำนวน 25,718.67 ล้านบาท และดำเนินการปรับโครงสร้างหนี้ จำนวน 84,900.00 ล้านบาท

แผนการชำระหนี้ของกระทรวงการคลัง

35,886.35 ล้านบาท



กระทรวงการคลังมีแผนการชำระหนี้ในเดือนพฤศจิกายน 2559 รวม 35,886.35 ล้านบาท แบ่งเป็น ต้นเงิน จำนวน 34,517.48 ล้านบาท และดอกเบี้ย จำนวน 1,368.87 ล้านบาท ดังนี้

- เงินกู้เพื่อชดเชยการขาดดุล มีต้นเงินที่ครบกำหนดชำระ จำนวน 34,517.48 ล้านบาท และดอกเบี้ย จำนวน 1,256.03 ล้านบาท
- เงินกู้ตาม พ.ร.ก.น้ำ มีดอกเบี้ยที่ครบกำหนดชำระ จำนวน 112.84 ล้านบาท

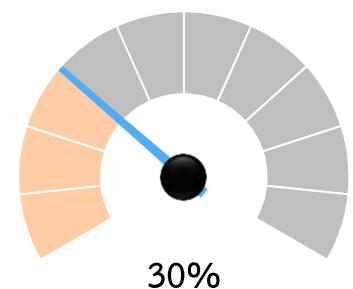
จากหนี้ที่ครบกำหนดชำระดังกล่าว กระทรวงการคลังมีแผนชำระหนี้ จำนวน

10,886.35 ล้านบาท โดยคิดเป็นร้อยละ 30 ของภาระหนี้ทั้งหมด แบ่งเป็น

- ชำระตัวเงินคลังของหนี้เพื่อชดเชยการขาดดุลจากบัญชีตัวเงินคลัง จำนวน 9,517.48 ล้านบาท
- ชำระดอกเบี้ยของหนี้เพื่อชดเชยการขาดดุลและ พ.ร.ก. น้ำ จากงบชำระหนี้ จำนวน 1,368.87 ล้านบาท

ส่วนที่เหลือ จำนวน 25,000.00 ล้านบาท จะดำเนินการปรับโครงสร้างหนี้ ต้นเงินกู้เพื่อชดเชยการขาดดุลโดยการออกตัวเงินคลังในเดือนพฤศจิกายน 2559 จำนวน 25,000.00 ล้านบาท

ระดับการชำระหนี้



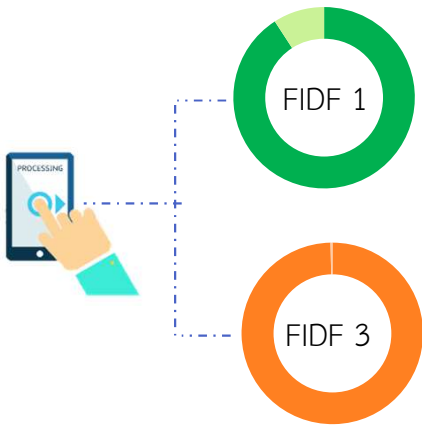
30%

หมายเหตุ : ทั้งนี้ อาจมีการปรับเปลี่ยนแผนการดำเนินการได้ตามความจำเป็นและเหมาะสม



แผนการชำระหนี้ของ FIDF

74,650.96 ล้านบาท



หนี้ FIDF ที่ครบกำหนดชำระในเดือนพฤศจิกายน 2559 รวม 74,650.96 ล้านบาท แบ่งเป็น ต้นเงิน จำนวน 73,146.17 ล้านบาท และดอกเบี้ย จำนวน 1,504.79 ล้านบาท ดังนี้

- FIDF1 มีต้นเงินที่ครบกำหนดชำระ จำนวน 55,000.00 ล้านบาท และดอกเบี้ย จำนวน 1,310.00 ล้านบาท
- FIDF3 มีต้นเงินที่ครบกำหนดชำระ จำนวน 18,146.17 ล้านบาท และดอกเบี้ย จำนวน 194.79 ล้านบาท

จากหนี้ที่ครบกำหนดชำระดังกล่าว มีแผนชำระหนี้ จำนวน 14,750.96 ล้านบาท

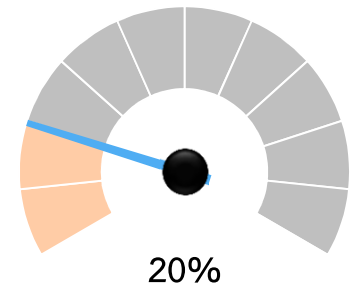
โดยคิดเป็นร้อยละ 20 ของภาระหนี้ทั้งหมด แบ่งเป็น

- ชำระต้นเงินของ FIDF 1 จากบัญชีปรับโครงสร้างหนี้ FIDF จำนวน 13,000.00 ล้านบาท
- ชำระต้นเงินของ FIDF3 จากสินทรัพย์คงเหลือในบัญชีผลประโยชน์ ของ FIDF จำนวน 246.17 ล้านบาท
- ชำระดอกเบี้ยของ FIDF1 และ FIDF3 จากบัญชีสะสมฯ ของ FIDF จำนวน 1,504.79 ล้านบาท

ส่วนที่เหลือ จำนวน 59,900.00 ล้านบาท จะดำเนินการปรับโครงสร้างหนี้ต้นเงินกู้ ของ FIDF1 และ FIDF3 โดยการ

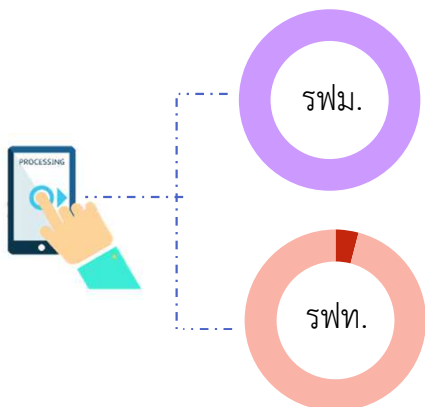
- ออกพันธบัตรรัฐบาล จำนวน 16,000.00 ล้านบาท
- ตั๋วสัญญาใช้เงิน จำนวน 33,900.00 ล้านบาท
- ตั๋วสัญญาใช้เงินเพื่อการปรับโครงสร้างหนี้ (R-Bill) จำนวน 10,000.00 ล้านบาท

ระดับการชำระหนี้



แผนการชำระหนี้ที่รัฐบาลกู้มาเพื่อให้กู้ต่อ

81.36 ล้านบาท



หนี้ที่รัฐบาลให้รัฐวิสาหกิจกู้ต่อที่ครบกำหนดชำระในเดือนพฤศจิกายน 2559 รวม 81.36 ล้านบาท แบ่งเป็น ต้นเงิน จำนวน 1.39 ล้านบาท และดอกเบี้ย จำนวน 79.97 ล้านบาท ดังนี้

- รพม. มีดอกเบี้ยที่ครบกำหนดชำระ จำนวน 47.40 ล้านบาท
- รพท. มีต้นเงินที่ครบกำหนดชำระ จำนวน 1.39 ล้านบาท และดอกเบี้ย จำนวน 32.57 ล้านบาท

จากแผนการบริหารหนี้ดังกล่าว หน่วยงานรัฐวิสาหกิจจะดำเนินการชำระหนี้ทั้งหมดโดยใช้เงินจากงบประมาณ ซึ่งรัฐวิสาหกิจจะขอตั้งงบประมาณชำระหนี้เงินกู้เอง

ระดับการชำระหนี้

